

UITVOERING EN INDELING SCHAKELRUIMTE
ENEXIS VOLGENS VOORSCHRIFTEN EN
TEKENINGEN VAN ENEXIS

BRANDVEILIGHEID

- PEILHOOGTE**
 - peil is bovenkant afgewerkte begane grondvloer
 - hoogte peil i.o.m. gemeente Tilburg
- COMPARTIMENTERING**
 - volgens tekeningen Fire Consultants b.v. Tilburg d.d.
- BRANDVOORPLANTING**
 - constructieonderdelen grenzend aan de binnen- en buitenzijde moeten voldoen aan een bijdrage tot brandveiligheid die voldoet aan klasse 4 volgens de NEN 6065.
 - de buitenzijde van de gevels en de gevelisolatie van het onderhavige gebouw moet binnen een afstand van 15 m van andere brandcompartimenten en/of de erfgrans voldoen aan klasse B van NEN 6065 of klasse B van NEN-EN-13501-1.
 - de dakisolatie van het onderhavige gebouw moet binnen een afstand van 15 m van andere brandcompartimenten en/of de erfgrans voldoen aan klasse I van NEN 6065 of klasse B van NEN-EN-13501-1 (brandvoortplantingsnelheid).
 - de bovenzijde van een vloer, hellingbaan en een trap moet voldoen aan een bijdrage tot brandvoortplanting die voldoet aan klasse 13 volgens de NEN 1775.
- CONSTRUCTIE**
 - de uiterste grenstoestand van rookrijke vluchtroutes wordt gedurende 30 minuten niet overschreden bij de volgens NEN 6702, uitgave 2001 bepaalde bijzondere belastingcombinaties die kunnen optreden bij brand.
- ROOKPRODUCTIE**
 - een constructieonderdeel grenzend aan de binnenlucht heeft een volgens NEN 6096 bepaalde rookdichtheid van ten hoogste 10 m³.
- BRANDELDINSTALLATIE**
 - het gebouw dient te worden voorzien van een brandmeld-intrusieinstallatie
 - met een niet-automatische ruitbewaking, zonder rechtsbrekende doormeting
 - (eventueel te combineren met de alarminstallatie)
 - deze installatie dient te worden uitgevoerd volgens NEN 2535: 1996 inclusief wijzigingsblad A1:2002 en NEN 2575:2004 incl. wijzigingsblad C1:2006
- BRANDSLANGHASPELS**
 - brandslanghaspel aangesloten op een voorziening voor drinkwater met een statische druk van niet minder dan 100 kPa en een capaciteit van 1,3 m³ bij gelijktijdig gebruik van twee brandslanghaspels.
- VLUCHTROUTEAANDUIDINGEN**
 - vluchtrouteaanduidingen volgens NEN 6088. Een vluchtrouteaanduiding moet binnen 15 seconden na het uitvalven van de voorziening voor elektriciteit gedurende een periode van ten minste 60 minuten te worden aan de zichtbaarheden, bedoeld in de artikelen 5.2 tot en met 5.9 van NEN-EN 1838.
- NOODVERLICHTING**
 - de voorziening voor noodstroom geeft binnen 15 seconden na het uitvalven van de reguliere stroomvoorziening gedurende een periode van 60 minuten na uitval op een vloer, een trap en een hellingbaan waarover de rookrijke vluchtroute voert over een breedte van ten minste 0,85 m² een verlichtingssterkte van ten minste 1 lux.
- INBRAAKWERENDHEID**
 - buitenkozijnen uitvoeren met weerstandsklasse 2 volgens NEN 5096

ALGEMEEN

- DAKBEDEKING**
 - dakbedekking niet gevoelig voor vliegmuur
 - volgens NEN 6063, uitgave 1991 inclusief wijzigingsblad A1: 1997
- INBRAAKWERENDHEID**
 - buitenkozijnen uitvoeren met weerstandsklasse 2 volgens NEN 5096
- BOUWBESLUIT**
 - bijeenkomstfunctie : nieuwbouw gedeelte horecapand
 - kantoorfunctie : nieuwbouw gedeelte kantoor
- VENTILATIE**
 - ventilatie van het horecapand d.m.v.
 - een mechanische af- en aanvoersysteem
 - e.o.a. vlg. tekening en benoeming installateur
 - ventilatiesysteem uitvoeren volgens NEN 1087
 - t.p.v. leidingdoorvoeren de sparringen
 - zorgvuldig afsluiten
 - de ventilatormotor opstellen buiten de afgezogen luchtstroom
 - ventilatiekanalen onbrandbaar uitvoeren volgens NEN 6064
 - ventilatiewaarden: 6,50 l/sec, per persoon
 - toiletten en keukens separaat afzuigen
 - separaat industriële afzuiging t.b.v. diverse apparaten
- METERKAST**
 - afmetingen minimaal 300 x 750 mm
 - uitvoering volgens NEN 2768 en de voorschriften van de plaatselijke nutsbedrijven
 - ventilatie meterkast minimaal onder- en bovenzijde 150 cm²
- C.V.-INSTALLATIE**
 - uit te voeren volgens NEN 3028 en voorschriften van de plaatselijke nutsbedrijven
- ELEKTRISCHE INSTALLATIE**
 - uit te voeren volgens NEN 1010 en voorschriften van de plaatselijke Nutsbedrijven
 - plaats diensbedrijfs en doorvoeringen NUTS voorzieningen volgens nader opgave
- GASINSTALLATIE**
 - uit te voeren volgens NEN 1078 en voorschriften van de plaatselijke Nutsbedrijven
- LEIDINGWATERINSTALLATIE**
 - uit te voeren volgens NEN 1006 en voorschriften van de plaatselijke Nutsbedrijven
 - meterkast voorzien van aansluiting op distributienet voor drinkwater.
- ISOLATIE**
 - de warmteweerstand van de dichte gevelkleden van het horecapand uitvoeren met een R_w-waarde van 4,5 m²K/W
 - de warmteweerstand van de begane grondvloer van het horecapand uitvoeren met een R_w-waarde van 3,5 m²K/W
 - de warmteweerstand van de dakconstructie van het horecapand uitvoeren met een R_w-waarde van 6,0 m²K/W
- BEGLAZING**
 - buitenkozijnen uit te voeren HR++ beglazing met een min. U-waarde van 1,2 W/m²K
 - kozijnen met beglazing tot maatveld of met een vaste borstwerping onder 850mm
 - uitvoeren met gelaagd glas samenstelling beglazing opgave leverancier
 - zwaard de elasticiteit van het glas de de inkleuring o.b. bevestiging van het glas dient te voldoen aan de NEN 6702
- RISICERING**
 - installatie bronoverlading volgens NEN 3215
 - leidingwerk indicatief aangegeven; definitief volgens opgave installateur
 - doorvoer door fundering volgens opgave gemeente
 - oriëntatie op risicering
 - risicering waar mogelijk op raan funderingsbalken
 - stankafleiding op risicering en hemelwaterafvoer
 - vuilwaterafvoer aansluiten op gemeentelijk
 - hemelwaterafvoer aansluiten i.o.m. gemeente Tilburg
- DIVERSEN**
 - ventilatiekasten voorzien van afscherming tegen ongedierte
 - leidingdoorvoeren voorzien van keelrichting
 - beglazing van kozijnen, ramen en deuren volgens NEN 3576 en NEN 2908
 - veiligheidsbeglazing volgens NEN 3569 en NEN 2908
 - geluidswering binnen volgens NEN 5077
 - staalconstructies aan weersinvoeden onderhevig, corrosiewerend behandelen
- TOEGANKELIJKHEIDSECTOR**
 - hoogteverschil van vloeren tussen verschillende ruimten in de toegankelijkheidssector max. 20mm.

STATISCHE BEREKENINGEN EN TEKENINGEN VOLGENS
OPGAVE ADVIESBURO BOLWERK WEEKERS B.V.
tel. 0493-315 438 e-mail: info@bolwerkweekers.nl

BOUWBESLUITTOETSING EN EPC-BEREKENINGEN VOLGENS
OPGAVE EN RAPPORTAGE TIMAX BOUWPLANTOETSING
tel. 0541 - 294827 e-mail: info@timax.nl

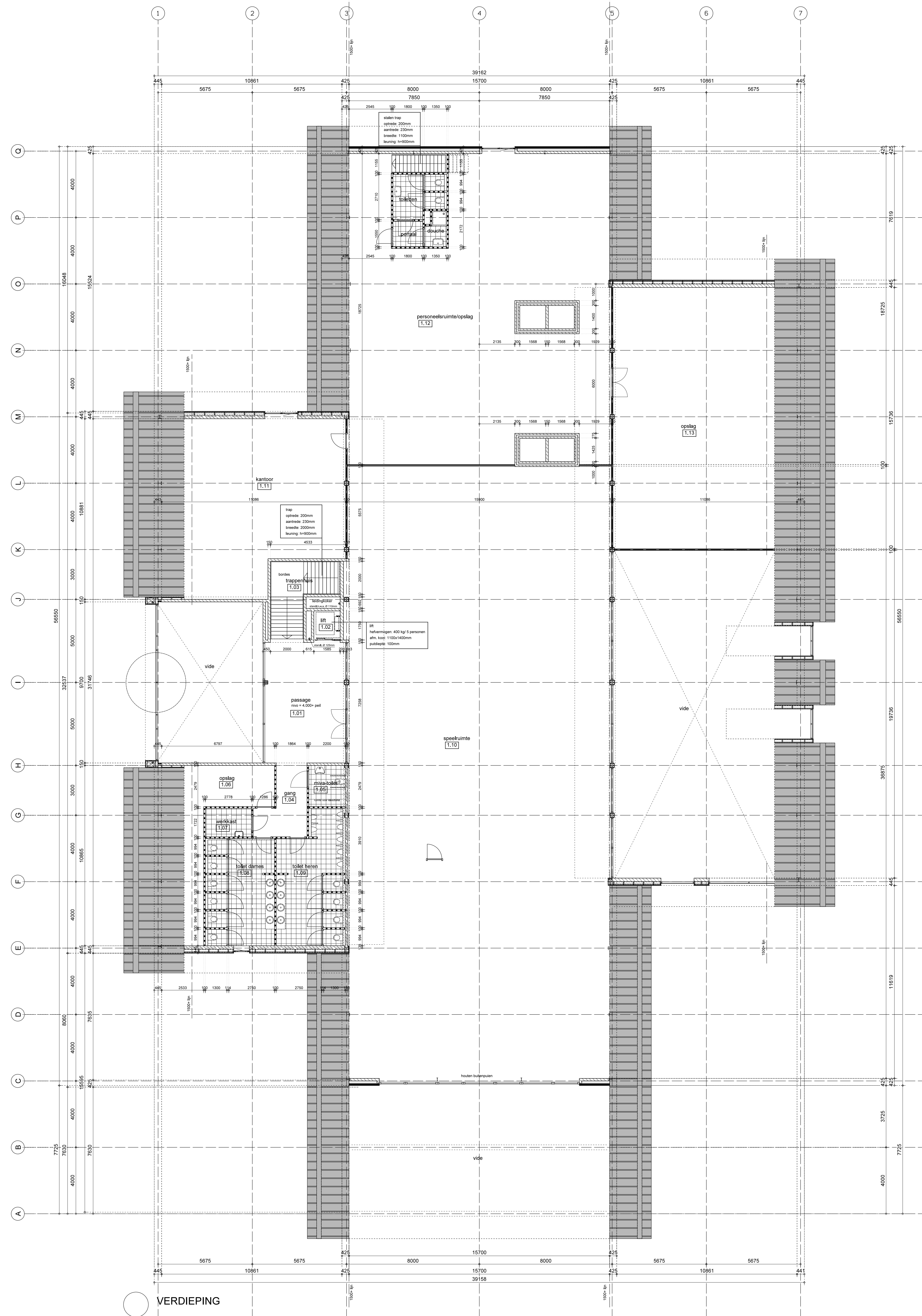
VOORLOPIG

maten in het werk te controleren

| | |
|--|--------------------|
| plan | 1:100 |
| NIUWBOUW HORECAPAND TE TILBURG | getekend c. immsen |
| i.o.v. jans' vastgoed b.v. de Maier 16 5247 tel nassau | formaat A0 |
| blad | 085417 - B01 |
| onderwerp | BESTEKTEKENING |
| | tegen grond |
| | getekend |

architectenburo avb bna

telefoon: 013 - 642 24 39
 e-mail: info@cockstruycken.nl
 www.architektstruycken.nl



VERDIEPING

BRANDVEILIGHEID

- PELHOOGTE**
 - peil is bovenkant afgewerkte begane grondvloer
 - hoogte peil Lo.m. gemeente Tilburg
- COMPARTIMENTERING**
 - volgens tekeningen Fire Consultants b.v. Tilburg d.d.
- BRANDVOORTPLANTING**
 - constructieonderdelen grenzend aan de binnen- en buitenzijde moeten voldoen aan een bijdrage tot brandvoortplanting die voldoet aan klasse 4 volgens de NEN 6065.
 - de buitenzijde van de gevels en de gevelsdatie van het onderhavige gebouw moet binnen een afstand van 15 m van andere brandcompartimenten en/of de erfgrens voldoen aan klasse I van NEN 6065 of klasse B van NEN-EN-13501-1.
 - de daksdatie van het onderhavige gebouw moet binnen een afstand van 15 m van andere brandcompartimenten en/of de erfgrens voldoen aan klasse I van NEN 6065 of klasse B van NEN-EN-13501-1 (brandvoortplantingsheide).
 - de bovenzijde van een vloer, hellingbaan en een trap moet voldoen aan een bijdrage tot brandvoortplanting die voldoet aan Klasse 13 volgens de NEN 1776.
- CONSTRUCTIE**
 - de uiterste grenstoestand van rookvrije vluchtroutes wordt gedurende 30 minuten niet overschreden bij de volgens NEN 6702, uitgave 2001 bepaalde bijzondere belastingcombinaties die kunnen optreden bij brand.
- ROOKPRODUCTIE**
 - een constructieonderdeel grenzend aan de binnenlucht heeft een volgens NEN 6066 bepaalde rookdichtheid van ten hoogste 10 m².
- BRANDMELDINSTALLATIE**
 - het gebouw dient te worden voorzien van een brandmeld-/ontvangingsinstallatie
 - met een niet-automatische ruimtelijke bewaking, zonder rechtstreekse doormelding (eventueel te combineren met de alarminstallatie)
 - deze installatie dient te worden uitgevoerd volgens NEN 2535: 1996 inclusief wijzigingsblad A1:2002 en NEN 2575:2004 incl. wijzigingsblad C:2006
- BRANDSLANGHASPELS**
 - brandslanghaspel aangesloten op een voorziening voor drinkwater met een statische druk van niet minder dan 100 kPa en een capaciteit van 1,3 m³ bij gelijktijdig gebruik van twee brandslanghaspels.
- VLUCHTROUTEAANDUIDINGEN**
 - vluchtrouteaanduidingen volgens NEN 6088. Een vluchtrouteaanduiding moet binnen 15 seconden na het uitvalven van de voorziening voor elektriciteit gedurende een periode van ten minste 60 minuten te voldoen aan de zichtbaarheidsnorm, bedoeld in de artikelen 5.2 tot en met 5.6 van NEN-EN 1838.
- NOODVERLICHTING**
 - de voorziening voor noodstroom geeft binnen 15 seconden na het uitvalven van de reguliere stroomvoorziening gedurende een periode van 60 minuten na uitval op een vloer, een trap en een hellingbaan waarover de rookvrije vluchtroute voert over een breedte van ten minste 0,85 m een verlichtingssterkte van ten minste 1 lux.
- INBRAAKWERENDHEID**
 - buitenkozijnen uitvoeren met weerstandsklasse 2 volgens NEN 5096

ALGEMEEN

- DAKBEDEKING**
 - dakbedekking niet gevoelig voor vliegvuur
 - volgens NEN 6063, uitgave 1991 inclusief wijzigingsblad A1: 1997
- INBRAAKWERENDHEID**
 - buitenkozijnen uitvoeren met weerstandsklasse 2 volgens NEN 5096
- BOUWBSLUIT**
 - bijeenkomstfunctie : nieuwbouw gedeelte horecapand
 - kantoorfunctie : nieuwbouw gedeelte kantoor
- VENTILATIE**
 - ventilatie van het horecapand d.m.v. een mechanische af- en aanvoersysteem
 - e.a.v. sign. tekening en berekening installateur
 - ventilatiesysteem uitvoeren volgens NEN 1087
 - t.p.v. ledingsdoorvoeren de sparingen zorgvuldig afsluiten
 - de ventilatormotor opstellen buiten de afgezogen luchtstroom
 - ventilatiekanalen onbrandbaar uitvoeren volgens NEN 6064
 - ventilatiewaarden: 6,50 l/sec. per persoon
 - toiletten en keukens separaat afzuigen
 - separaat industriële afzuiging t.b.v. diverse apparaten
- METERKAST**
 - afmetingen minimaal 350 x 750 mm
 - uitvoering volgens NEN 2768 en de voorschriften van de plaatselijke nutsbedrijven
 - ventilatie meterkast minimaal onder- en bovenzijde 150 cm2
- C.V.-INSTALLATIE**
 - uit te voeren volgens NEN 3028 en voorschriften van de plaatselijke nutsbedrijven
- ELEKTRISCHE INSTALLATIE**
 - uit te voeren volgens NEN 1010 en voorschriften van de plaatselijke Nutsbedrijven
 - plaats dienstleidingen en doorvoeringen NUTS voorzieningen volgens nader opgave
- GASINSTALLATIE**
 - uit te voeren volgens NEN 1078 en voorschriften van de plaatselijke Nutsbedrijven
- LEIDINGWATERINSTALLATIE**
 - uit te voeren volgens NEN 1006 en voorschriften van de plaatselijke Nutsbedrijven
 - meterkast voorzien van aansluiting op distributienet voor drinkwater.
- ISOLATIE**
 - de warmteweerstand van de dichte gevelsiden van het horecapand uitvoeren met een R₀-waarde van 4,5 m²/KW
 - de warmteweerstand van de begane grondvloer van het horecapand uitvoeren met een R₀-waarde van 3,5 m²/KW
 - de warmteweerstand van de dakconstructie van het horecapand uitvoeren met een R₀-waarde van 6,0 m²/KW
- BEGLAZING**
 - buitenkozijnen uit te voeren HR++ beglazing met een min. U-waarde van 1,2 W/m²K
 - kozijnen met beglazing tot maavekt of met een vaste borstvering onder 850mm
 - uit voeren met gelaspt glas samenselting beglazing volgens opgave leverancier
 - zwaart de steun van het glas de de inkeping t.o.b. bevestiging van het glas dient te voldoen aan de NEN 6702
- RISICERING**
 - installatie binnenroering volgens NEN 3215
 - ledingswerk indicatief aangegeven; definitief volgens opgave installateur
 - doorvoer door fundering volgens opgave gemeente
 - ontluchting op roering
 - roering waar mogelijk op aan funderingsbalken
 - staankaldering op roering en hemelwaterafvoer
 - vuilwaterafvoer aansluiten op gemeentelid
 - hemelwaterafvoer aansluiten Lo.m. gemeente Tilburg
- DIVERSEN**
 - ventilatiekasten voorzien van afscherming tegen ongedierte
 - ledingsdoorvoeren voorzien van keuring
 - beglazing van kozijnen, ramen en deuren volgens NEN 3576 en NEN 2608
 - veiligheidsbeglazing volgens NEN 3569 en NEN 2608
 - geluidswering binnen volgens NEN 5077
 - staalconstructies aan weersinvloeden onderhevig, corrosiewerend behandelen
- TOEGANGELIJKHEIDSECTOR**
 - hoogteverschil van vloeren tussen verschillende ruimten in de toegankelijkheidssector max. 20mm.

STATISCHE BEREKENINGEN EN TEKENINGEN VOLGENS OPGAVE ADVIESBURO BOLWERK WEEKERS B.V. tel. 0493-315 438 e-mail: info@bolwerkweekers.nl

BOUWBSLUITTOETSING EN EPC-BEREKENINGEN VOLGENS OPGAVE EN RAPPORTAGE TIMAX BOUWPLANTOETSING tel. 0541 - 294827 e-mail: info@timax.nl

VOORLOPIG

maten in het werk te controleren

| | | |
|--|----------------|------------|
| plan | schaal | 1:100 |
| NIUWBOW HORECAPAND TE TILBURG | getekend | c. rouwen |
| Lo.v. yang's vastgoed b.v. de Blazer 16 5247 te Zoelen | format | A3 |
| blad | onderwerp | voortspg-0 |
| 85417 - B02 | BESTEKTEKENING | getekend |
| | voortspg | |



 architectenburo avb bna

 www.architektstruycken.nl